



2017

CHIFFRES CLÉS



**196**

AGENCES BANCAIRES

DONT **55** RÉNOVÉES**14**

PERMANENCES

**179**

POINTS VERTS

**461**

DISTRIBUTEURS DE BILLETS

**19**

AUTOMATES DE VERSEMENTS

UTILE À SON TERRITOIRE PAR SON EMPREINTE ÉCONOMIQUE ⁽¹⁾

5,3 Md€

DE PIB GÉNÉRÉS⁽²⁾ EN FRANCE
DONT

2,6 Md€

DE PIB* EN LANGUEDOC⁽⁴⁾



76 200

EMPLOIS SOUTENUS⁽³⁾ EN FRANCE
DONT

36 000

EMPLOIS EN LANGUEDOC⁽⁴⁾

60 000€

DE FINANCEMENT



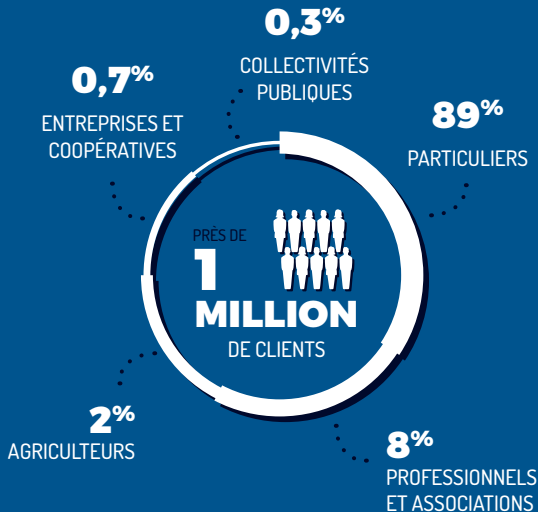
=



1

EMPLOI SOUTENU⁽³⁾

CLIENTS



ÉPARGNE

26,2
Md€

ENCOURS
COLLECTE
(+2,9% SUR 1 AN)



30%

PART DE MARCHÉ
ÉPARGNE BANCAIRE
ET DÉPÔTS*

ASSURANCES

567 000

CONTRATS GÉRÉS



97 000

CONTRATS SOUSCRITS
(+6% SUR 1 AN)

CRÉDITS

**3,7
Md€**

DE CRÉDITS
DÉBLOQUÉS
(+20% SUR
UN AN)



18,4 Md€

ENCOURS CRÉDITS
(+4,1% SUR 1 AN)

34%

PART DE MARCHÉ
CRÉDITS*

2,2 Md€

PROJETS
IMMOBILIERS

1,2 Md€

MARCHÉS
PROFESSIONNELS
ET COLLECTIVITÉS
PUBLIQUES

0,3 Md€

CRÉDITS À LA
CONSOMMATION

RENTABILITÉ ET SOLIDITÉ FINANCIÈRE

3,05 Md€

FONDS PROPRES*

19,4%

RATIO DE SOLVABILITÉ
FULL BÂLE III

576,1 M€

PRODUIT NET BANCAIRE*
RETRAITÉ DES OPÉRATIONS
D'OPTIMISATION DE PASSIF

296,2 M€

CHARGES DE FONCTIONNEMENT*

162,8 M€

RÉSULTAT NET*

**RÉSULTATS EN BASE SOCIALE (NORMES COMPTABLES FRANÇAISES)

93,3%
EN CDI



63
STAGIAIRES
ÉCOLES



44
NOUVEAUX CONTRATS
EN ALTERNANCE

2 719
COLLABORATEURS

147
RECRUTEMENTS



57%
FEMMES

43%
HOMMES



112
COLLABORATEURS
EN SITUATION
DE HANDICAP



PRÈS DE

15 000 JOURS/HOMME
DE FORMATION



QUI LIMITE SON IMPACT SUR L'ENVIRONNEMENT



6%

DE RÉDUCTION
DE CONSOMMATION
ÉNERGÉTIQUE



OBJECTIF
**ZÉRO
PAPIER**

1,7 MILLION DE DOCUMENTS
DÉMATÉRIALISÉS

QUI EST SOLIDAIRE

426

CLIENTS
ACCOMPAGNÉS
PAR LA CELLULE
COUPS DURS



63

FAMILLES
ACCOMPAGNÉES
PAR LE DISPOSITIF
POINT PASSERELLE



QUI EST AU SERVICE DE L'ANIMATION DE SON TERRITOIRE ET DE SON PATRIMOINE

35 000€

POUR LA FONDATION
CRÉDIT AGRICOLE PAYS DE FRANCE

600 000€

DISTRIBUÉS À
DE NOMBREUSES ASSOCIATIONS
PAR NOS CAISSES LOCALES



20 000€

POUR CRÉDIT
AGRICOLE
SOLIDARITÉ ET
DÉVELOPPEMENT

325 007

SOCIÉTAIRES

99

CAISSES LOCALES



1 535

ADMINISTRATEURS
DE CAISSES LOCALES

19 000

CLIENTS SOCIÉTAIRES PRÉSENTS
AUX ASSEMBLÉES GÉNÉRALES DE CAISSES LOCALES



PRÉSENTE SUR
LES RÉSEAUX
SOCIAUX

33 MILLIONS

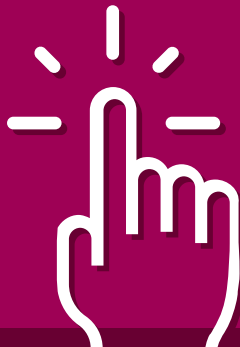
DE VISITES
SUR LE SITE
CA-LANUEDOC.FR



**SUR L'APPLI
MA BANQUE**

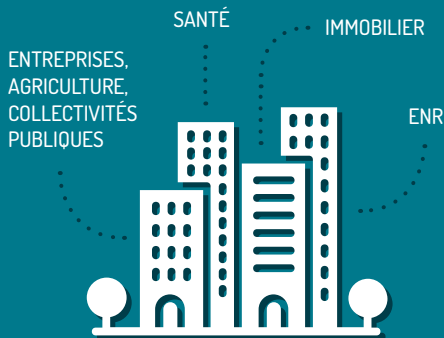
257 800

CLIENTS
UTILISATEURS



4 000

NOUVEAUX CLIENTS
UTILISATEURS TOUS LES MOIS



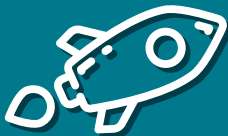
LES PÔLES D'EXPERTISE DU CA CENTER

UNE BANQUE QUI INNOVE

LE
VILLAGE
Coopérer pour innover

OUVERTURE
DU VILLAGE BY* CA

Le Village by* CA a pour ambition de favoriser l'innovation et le développement du business** en un lieu exceptionnel de foisonnement des idées et de rencontres entre partenaires*** emblématiques de notre territoire et des start-up en phase d'accélération.



10
START-UP

26
PARTENAIRES***



* par **affaires

*** ALTRAD - CREDIT AGRICOLE DU LANGUEDOC - GGL - IBM - NICOLLIN - AXIOMES - COMECA - CCI HERAULT - FDI PROMOTION - INDOSUEZ - IN EXTENSO - JVVWEB - KALIOP - ORCHESTRA - PVB AVOCATS - PROMEO - SOCRI - SOFILARO - SOPRA STERIA - URBASOLAR - TISSOT - UNION MATERIAUX - VALECO - VIDEO TELLING - VINCI FACILITIES - VOL-V



⁽¹⁾Date des données : étude réalisée en 2017 sur les données 2016. Le calcul de l'empreinte socio-économique du Crédit Agricole du Languedoc a été réalisé par UTOPIES© (SARL LG Conseil - RCS Paris 398 598 367) à l'aide de son modèle LOCALFOOTPRINT®, basé principalement sur les données qui lui ont été transmises. L'étude a nécessité des retraitements, des recherches documentaires et des modélisations statistiques spécifiques au secteur bancaire. Les résultats de cette empreinte sont un ordre de grandeur du poids économique brut généré par l'injection de flux monétaires dans une économie d'un territoire. ⁽²⁾Liés aux impacts directs et indirects du fonctionnement du CA Languedoc (achats fournisseurs, salaires des collaborateurs, impôts payés qui créent de valeur). ⁽³⁾Les emplois sont reportés ici en équivalent temps plein, salariés et non-salariés, soutenus à 100%. ⁽⁴⁾Languedoc = local = Départements de présence de la Caisse Régionale du Languedoc (Aude, Gard, Hérault, Lozère). *PIB = Produit Intérieur Brut.

Caisse Régionale de Crédit Agricole Mutuel du Languedoc, société coopérative à capital variable agréée en tant qu'établissement de crédit. Siège social : avenue de Montpelliéret, Maurin 34977 Lattes cedex. 492 826 417 RCS Montpellier. Société de courtage d'assurance immatriculée à l'ORIAS sous le n° 07 025 828.

Références : 270318